

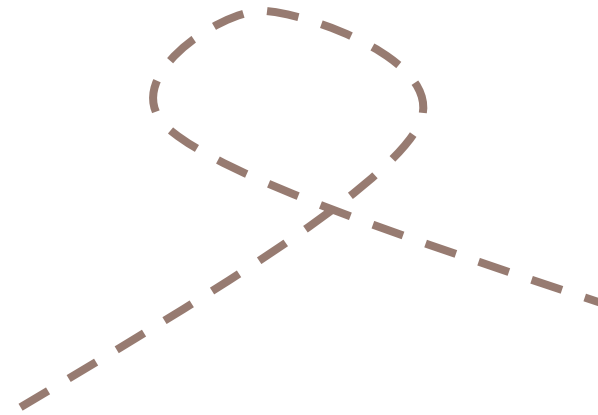
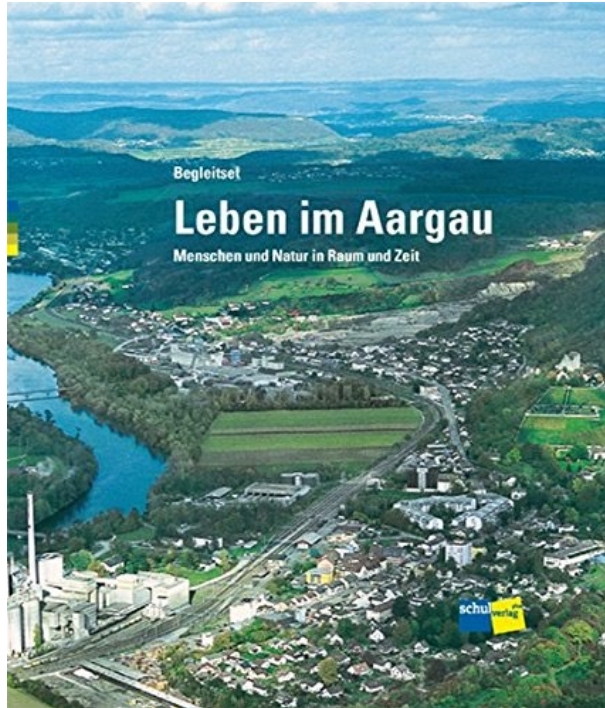
# Einblick

AARGAU

## Die Umsetzung des Aargauer Lehrplans



# Hintergrund: Leben im Aargau



Im Auftrag des BKS des Kantons Aargau ersetzt «EinBlick Aargau» das bisherige Lehrmittel «Leben im Aargau».



# Hintergrund: WeitBlick NMG



überkantonal, schweizweit, global

crossmedial

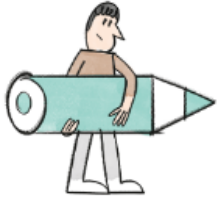


kantonal

rein digital

Das Konzept basiert auf «WeitBlick NMG und setzt den Aargauer Lehrplan um

# Konzept



Personalisierbares  
Instrument



rein digital



Mehrperspektivität



Modularer Aufbau

# Einblick

AARGAU



Entlastung der  
Lehrperson



Interaktiver und  
handlungsorientierter  
Unterricht



regional

# Lehrmittelteile



filRouge Lehrperson



SchülerInnen Plattform

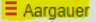
# Lehrplan-Bezug

## Ausgangspunkt



Aargauer Lehrplan Volksschule

## Speziell ausgewiesene Kompetenzstufen

e » können über die Auswirkungen von Veränderungen im Raum für die Menschen und die Natur nachdenken (z.B. im Verkehr, bei Freizeitanlagen, an Gewässern) und über Gestaltungs- und Verhaltensmöglichkeiten in der Zukunft nachdenken.  Aargauer  
**Landschaft im Wandel**

## Kompetenzstufen mit explizit regionalem Bezug

d » können historische Bilder **aus der Umgebung** mit der heutigen Situation vergleichen. Was ist gleich? Was ist anders? (z.B. Häuser, Strassen in der eigenen Umgebung).

## Mehrperspektivische Lernarrangements

Kompetenzbereiche  
6, 7, 8 und 9 in  
Kombination:

Eine Kiesgrube voller Arbeit



# Lerngegenstände

<b>Einblick</b> AARGAU	
Ersteht im Sommer 2022	
<b>Markt und Handel entdecken</b>	

<b>Einblick</b> AARGAU	
	
<b>Aargau erkunden</b>	

<b>Einblick</b> AARGAU	
	
<b>Menschen machen Räume</b>	

<b>Einblick</b> AARGAU	
Ersteht im Sommer 2022	
<b>Das Leben gestalten</b>	

<b>Einblick</b> AARGAU	
	
<b>Menschen und Güter unterwegs</b>	

<b>Einblick</b> AARGAU	
Ersteht im Sommer 2022	
<b>Zeitspuren</b>	

<b>Einblick</b> AARGAU	
	
<b>Lebensräume für Pflanzen und Tiere</b>	

<b>Einblick</b> AARGAU	
	
<b>Arbeitswelten</b>	

# Lehrplan-Bezüge

Lerngegenstand	Lernarrangements	Aargauer Lehrplan
Markt und Handel entdecken	Shoppingmeile Spreitenbach Was heisst hier eigentlich regional	6.1 – 6.5 / 7.3 / 8.2 – 8.4 / 9.2 6.3 – 6.5 / 7.3 / 8.3 / 11.3
Aargau erkunden	Meine Region unter der Lupe Hauptstadt Aarau	8.1 – 8.2 / 10.3 9.3 / 10.3
Menschen machen Räume	Wasserkanton Aargau Gelandet im Aargau*	8.1 – 8.5 / 9.2 7.1 – 7.4 / 8.1 – 8.4 / 9.2
Das Leben gestalten	Spiel- und Pausenplatz Menschen im Einsatz für alle*	8.1 – 8.5 / 10.1 / 10.3 / 10.5 / 2.1/ 2.4 1.1 / 1.6 / 6.2 / 7.1 / 10.1 / 10.2 / 11.1 / 11.3
Menschen und Güter unterwegs	Durch und durch Aargau Migrationsgeschichten*	7.3 / 8.1 / 8.3 / 8.4 7.1 – 7.4 / 10.3 – 10.5
Zeitspuren	Zeitspuren aus Königsfelden Zeitspuren um uns	9.1 – 9.4 / 8.1 – 8.2 9.1 – 9.4 / 8.1 – 8.5 / 10.4 / 11.4
Lebensräume für Pflanzen und Tiere	Auenlebensräume Wald im Wandel	2.1 / 2.2 / 2.4 / 2.6 / 8.1 / 8.3 2.1 – 2.6 / 8.1 – 8.4
Arbeitswelten	Eine Kiesgrube voller Arbeit Von der Bäderkultur zum Gesundheitstourismus	6.1 – 6.3 / 7.4 / 8.1 – 8.3 / 9.2 6.1 – 6.3 / 9.2



# Kostenlose Demolizenz



Testen Sie kostenlos die neue digitale Plattform von «EinBlick Aargau». Die Plattform bietet detaillierte Unterrichtsbeschreibungen mit Differenzierungen, fachlichen Hintergründen bis hin zu Beurteilungsanlässen. Kurz: Alles, was Lehrpersonen für Ihren regionalen NMG-Unterricht benötigen. Die Demolizenz ist gültig bis 31. Mai 2022.

[www.schulverlag.ch/90088](http://www.schulverlag.ch/90088)