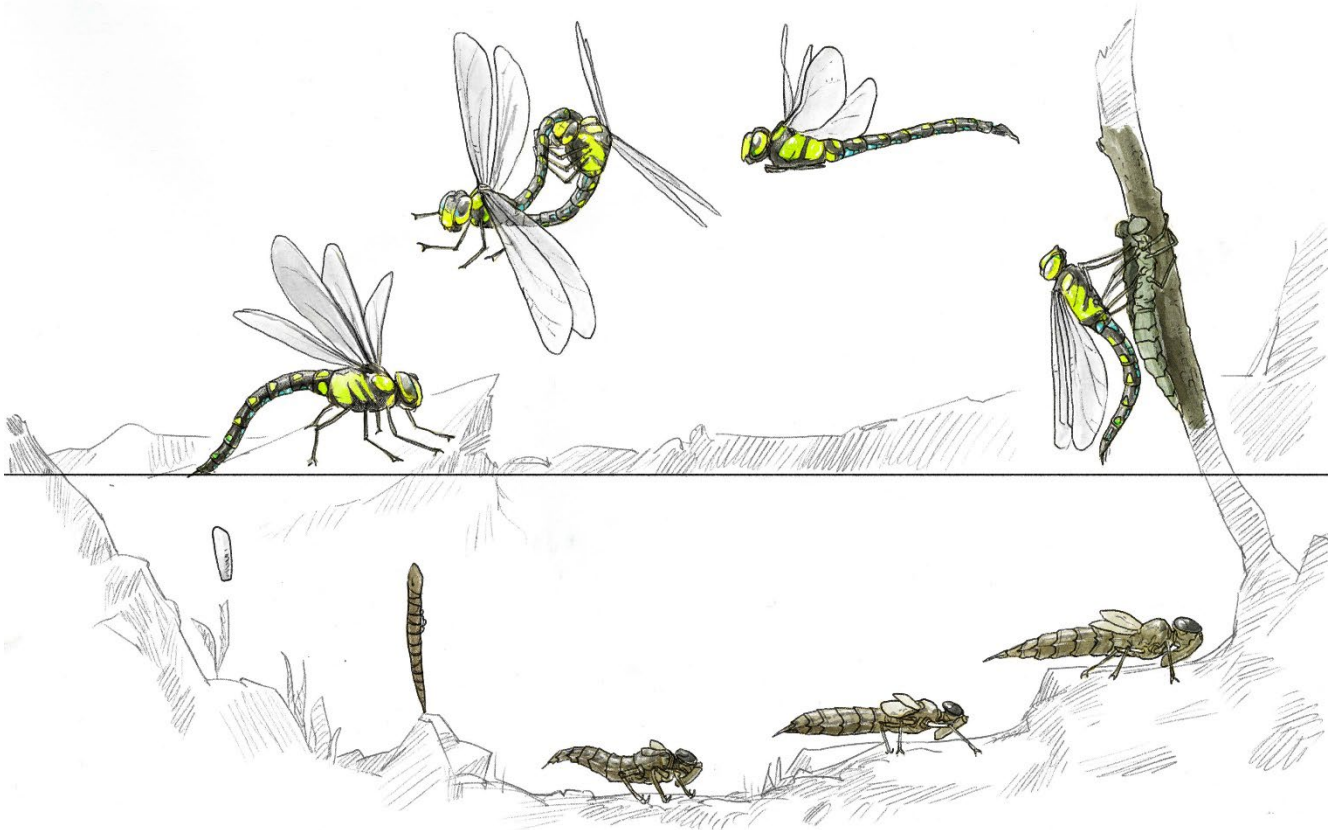


BAUSTEIN 3: AUFTRAG VERGLEICH – METAMORPHOSEN AM WEIHER



Libellen gehören zu den Tieren, die eine Metamorphose machen: Wie die Schmetterlinge verwandeln sie sich aus einer Larve (dem «Kind») in das erwachsene Tier. Nach dieser Umwandlung müssen sich die Libellen aus der harten Haut der Larve befreien. Oben auf dem Bild siehst du eine leere Larvenhülle.

Auf dem Bild siehst du den Lebenszyklus einer Libelle. Beschreibe, was du sehen kannst.



Libellen findet man nur dort, wo Wasser in der Nähe ist: an Bächen, Weihern, Tümpeln, Seen.
Hast du eine Idee, warum das so ist?

Vergleiche nun mit dem Lebenszyklus von Fröschen. Was ist gleich wie bei der Libelle? Was anders?

